

# 株式会社ビーツ パートナープログラム





株式会社ビーツは、スペースデザインと  
店舗デジタルソリューションを最適化する  
マーケティング企業です。



詳しくはこちらから ▶

商号  
株式会社ビーツ  
(BEEATS CO.,LTD.)

資本金  
1,000万円

設立  
昭和52年(1977年)4月

年間売上高  
91億円(2024年3月期)

役員  
代表取締役社長 柏木又浩

従業員数  
126名(2024年3月)

[大阪本社]  
〒541-0041  
大阪府大阪市中央区北浜2丁目2-22  
北浜中央ビル8F  
TEL : 06-6351-8835

[東京本部]  
〒105-0003  
東京都港区西新橋1-7-14  
京阪神虎ノ門ビル  
TEL:03-3519-6055

プライバシーマーク取得



ISO14001認証取得



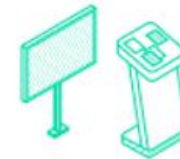
[名古屋事務所]  
〒453-0014  
愛知県名古屋市中村区則武2丁目14-11  
名駅富士ビル(ビズコンフォート内)

リテールプロモーションの課題解決を中心に、国内外の幅広い顧客との取引があります。

メーカー	
通信・IT	
小売・商業施設	
飲食・食品	
エンターテインメント & ファッション	
交通・機器・その他	 <p style="text-align: right;">※上記は一例です。</p>

# Service

リテールの販売現場を中心に、エンドユーザーに向けた「ブランド体験を軸としたソリューション」を提供します。



## SP Tool

販促ツール



## Store Creation

店舗施工



## Exhibition

展示会



## Promotion

プロモーション



## OMO Solution

OMO ソリューション

Solution 1

クラウドサイネージシステム

OMO クラモニ



公式サイトはこちら

[https://www.beeats.co.jp/service/omo\\_solution/clomoni/](https://www.beeats.co.jp/service/omo_solution/clomoni/)

Solution 2

リモート接客システム

OMO えんかくさん



公式サイトはこちら

[https://www.beeats.co.jp/service/omo\\_solution/enkakusan/](https://www.beeats.co.jp/service/omo_solution/enkakusan/)

「クラモニ」は導入しやすい業界最安の低価格と、安心の機能、保守、セキュリティで小売・流通を中心に飲食店・レジャー施設・オフィスなど多様な場所に導入されています。

## OMO クラモニ クラウドサイネージシステム「クラモニ」

「クラモニ」はお手元のパソコンから全国の店舗や商業施設にあるモニターを自由自在に管理できる配信システム。

AIカメラを接続することで、お客様の属性に合わせた映像切替や店舗のリアルデータをリアルタイムに取得、可視化できます。

導入実績：約180企業に3500台展開中



詳しくはこちらから



月額利用料

980円~

業界最安の料金体系

クラウドサイネージ提供する代表的な10社との月額利用料の比較において。2021年11月、自社調べ。



全国店舗への一斉配信

コンテンツ更新業務の手間・時間・人件費を削減できます。



豊富な配信設定

エリア等でグルーピングやスケジュール配信も可能です。

+ AIカメラ



+AIカメラで機能拡張

AIカメラを付加することで視認数や立寄数のデータを取得できます。



飲食店

全国141店舗(1店舗3~4台)継続拡大中



雑貨店

10店舗にクラモニを導入(1店舗1台)



## 飲食チェーン店



## 学習・教育



## レジャー施設



## 流通



## 百貨店



## オフィス





# リモート接客システム「えんかくさん」

お客様とリモートで画面越しに会話することができるオンライン接客ツール。  
遠隔地でも「リアルに限りなく近い接客」を可能にし、さまざまな用途で活用いただいています。

## OMO えんかくさん

「えんかくさん」はお客様とリモートで画面越しに会話することができるオンライン接客ツールです。

遠隔地でもリアルと変わらない接客を可能にし、  
さまざまな用途に活用可能です。

無人受付・販売接客・契約業務などで常時100箇所以上が稼働中



詳しくはこちらから



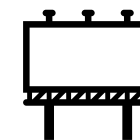
月額利用料

2.98万円

1台当たりの  
月額システム利用料



成功までも成功後も  
伴走サポート



デザイン・什器  
ツールータル提供

お客様満足度

85%\*

現場起点の  
気配り設計

\*採用会社様の接客アンケート調査データより

### 主な機能

- 画面共有機能
- 待受動画配信機能
- ペンツール機能
- 接客ログ記録
- 休止モード切替機能
- 縦型モニター対応
- 呼出通知ブザー
- アバター対応

## ショールーム接客

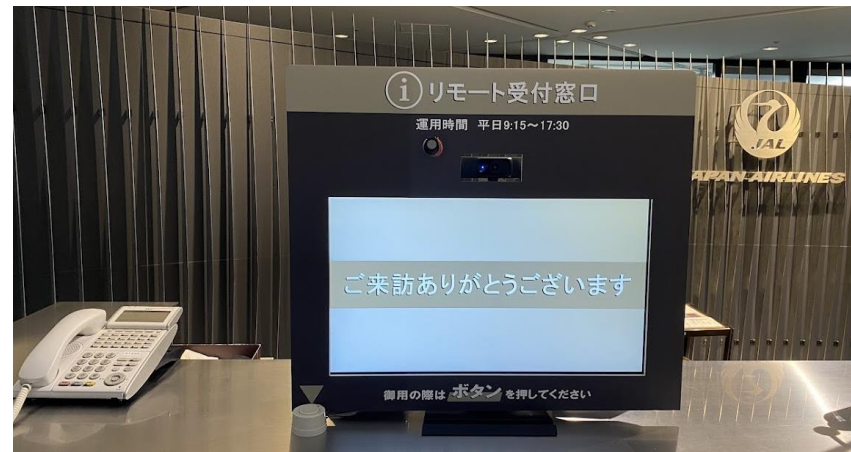
●●● sanwacompany



札幌スマートショールーム無人接客

## オフィス受付

JAL JAPAN AIRLINES



本社ビル受付

## リモート販売

Miuraya KICHIJOI Jalux



ワインリモート販売接客

## 空港受付

centrain PASSENGERS



中部国際空港「セントレア」6か所の受付

POINT  
1

幅広い業界のお客様に提案可能  
販路の拡大に貢献

ビーツのデジタルソリューションは多様な業界での導入実績が豊富。さまざまなお客様にご案内可能ですので、パートナー様の新規顧客開拓や販路拡大に貢献いたします。

POINT  
2

継続利用※が多く  
安定した高い収益が見込める

特に一度導入いただいたお客様の継続利用率※は高く、パートナー様は安定した収益を見込むことができます。

※クラモニ：年間解約率5%以下（2022年10月時点の実績より）、えんかくさん：約4割の顧客が導入数を増加。（初回導入後、継続的に導入箇所を増やしている。2022年10月時点の実績より）

POINT  
3

充実したサポートで  
すぐに営業を開始できる

ソリューションをスムーズにご提案いただけるよう提案資料など、各種営業ツールをご提供いたします。また現場で営業を担当する社員によるレクチャーを行いサポートいたします。

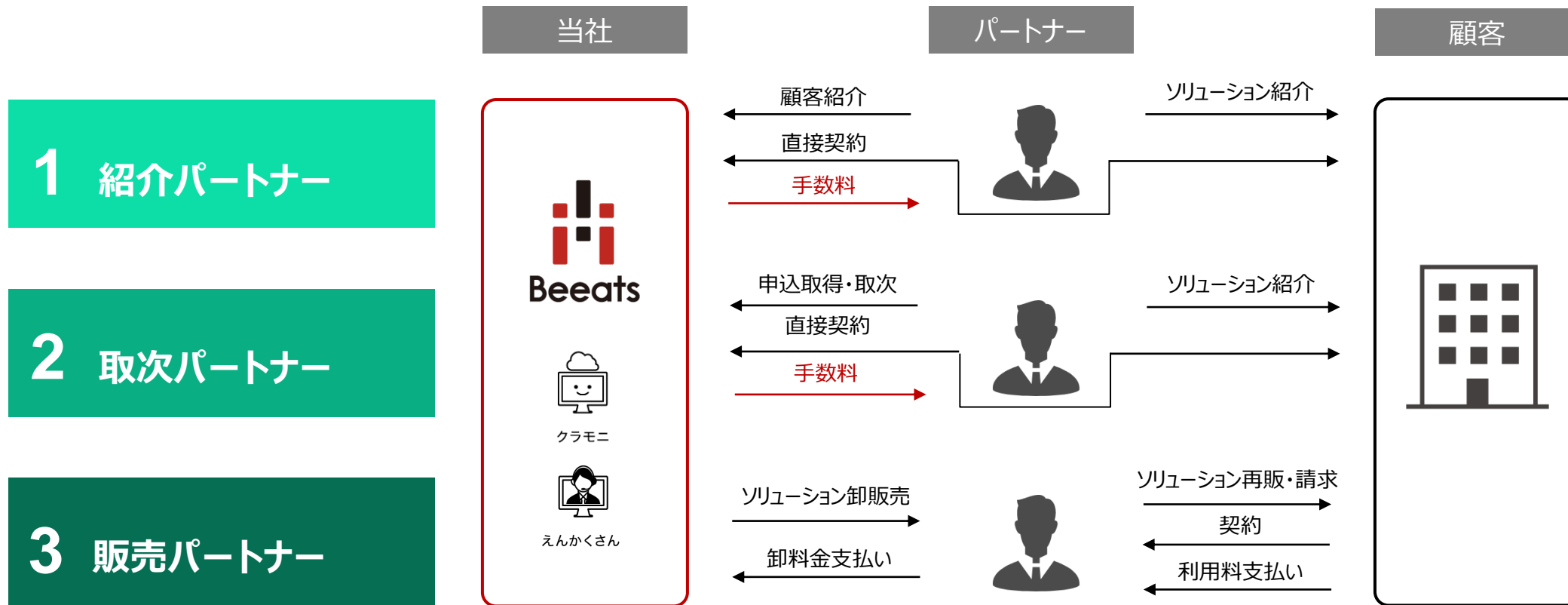
POINT  
4

アフターフォロー対応は不要

契約後のトラブルサポート等のアフターフォローは弊社にて対応いたしますので、ご提案・営業活動に集中いただけます※。

※紹介パートナー・取次パートナーの場合。

パートナー制度は以下の3種がございます。  
 パートナー様のビジネスに合わせた形態をお選びいただけます。





## 1 紹介パートナー

パートナー様

ビーツ

…ビーツのソリューションに興味のあるパートナー様の顧客や見込み顧客を弊社にご紹介いただく。

## 2 取次パートナー

パートナー様

パートナー様  
ビーツ※

パートナー様

ビーツ

…ビーツのソリューションをパートナー様の顧客や見込み顧客にご提案し、申込取得し弊社に取次いただく。

## 3 販売パートナー

パートナー様

ビーツ

パートナー様  
ビーツ※

…ビーツのソリューションを仕入れ、パートナー様の顧客や見込み顧客にご販売いただく。  
ご提案・ご契約・導入・問い合わせの一次対応、弊社へのエスカレーションを行っていただく。

※状況に応じて、弊社も同行・対応させていただきます。詳細はお問い合わせください。

1 紹介パートナー

2 取次パートナー

ソリューションご提供の販売金額総額から、一定の割合を手数料としてお支払致します。  
**ご購入いただければいただくほど、安定した高い収益を継続して見込めます。\***<sup>※3</sup>

パートナー種別	※1 ランク	※2 ランク条件	手数料率		
			初期売上	月額売上	継続月数 <sup>※3</sup>
<b>1 紹介パートナー</b>	なし	なし	<b>10%</b>	—	—
	ゴールド	年間取次件数 クラモニ：50件以上 えんかくさん：20件以上	<b>15%</b>	<b>15%</b>	<b>24ヶ月まで</b>
	シルバー	年間取次件数 クラモニ：25件以上 えんかくさん：5件以上	<b>10%</b>	<b>10%</b>	<b>24ヶ月まで</b>
	ブロンズ	なし	<b>5%</b>	<b>10%</b>	<b>24ヶ月まで</b>

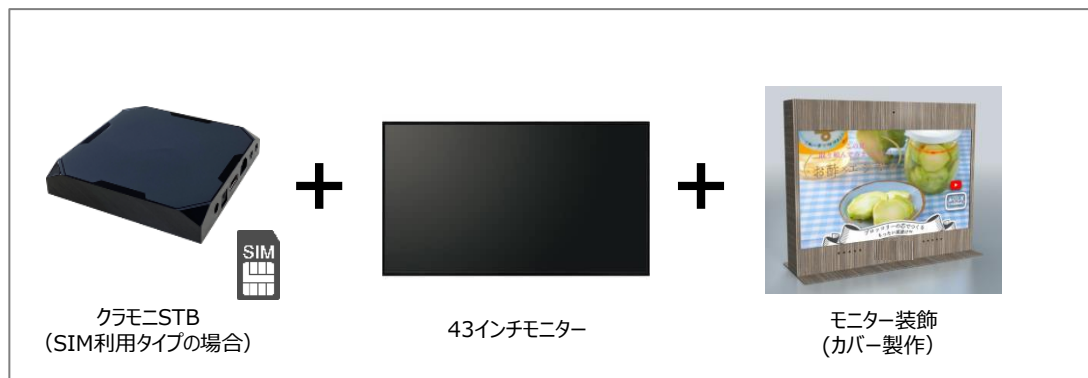
※1：取次パートナー登録時のランクは「ブロンズ」となります。（2022年10月現在）

※2：ランク条件は今後見直しさせていただく可能性がございます。変更時は都度協議のうえ、変更内容を決定させていただきます。

※3：契約が継続している限り、最大24か月間、手数料をパートナー様にお支払いいたします。

受注例

1拠点にクラモニ5台 (SIM通信あり) /43インチモニター5台/モニター装飾5台



×  
5セット

◎初期売上(総額)

クラモニSTB (キッティング込)	@27,400×5	137,000
43インチモニター	@42,500×5	212,500
モニター装飾	@50,000×5	250,000
<b>小計</b>		<b>¥599,500</b>

◎月額売上(総額)

月額利用料	@2,000×1	¥2,000
SIM通信費 (1GB)	@600×5	¥3,000
<b>小計</b>		<b>¥6,000</b>

ソリューション	紹介 パートナー	取次パートナー					
		ゴールド		シルバー		ブロンズ	
	初期売上	初期売上	月額売上※	初期売上	月額売上※	初期売上	月額売上※
<b>OMO クラモニ</b>	5.9万円	<b>8.9万円</b>	<b>1万円</b>	5.9万円	0.7万円	2.9万円	0.7万円

\*価格はすべて税抜

[手数料シミュレーション条件]

※収益例は2022年10月時点の弊社販売価格／お見積り実績をもとに試算。

※月額手数料は12ヶ月間分 (1年間分) の手数料を表示しています。



【受注数別シミュレーション】

\* 価格はすべて税抜

受注数	紹介 パートナー	取次パートナー					
		ゴールド		シルバー		ブロンズ	
	初期売上	初期売上	月額売上 <sup>※1</sup>	初期売上	月額売上 <sup>※1</sup>	初期売上	月額売上 <sup>※1</sup>
5セット	5.9万円	8.9万円	1万円	5.9万円	0.7万円	2.9万円	0.7万円
10セット	11.9万円	17.9万円	1.4万円	11.9万円	0.9万円	5.9万円	0.9万円
50セット	59万円	89万円	7.2万円	59万円	4.8万円	29万円	4.8万円
100セット	119万円	179万円	14.4万円	119万円	9.6万円	59万円	9.6万円
500セット	590万円	890万円	72万円	590万円	48万円	299万円	48万円

[手数料シミュレーション条件]

※収益例は2022年10月時点の弊社販売価格／お見積り実績をもとに試算。

※1セットにつき、クラモニ1台（SIM通信あり）、43インチモニター1台、モニター装飾費用有として試算。

※1：月額手数料は12ヶ月間分（1年間分）の手数料を表示しています。

受注例 えんかくさん配信先5拠点、配信元1拠点の機材



◎初期費用(総額)		
配信元機材	@135,000×1	135,000
配信先機材	@200,000×5	1,000,000
営業諸経費		113,500
	<b>小計</b>	<b>¥1,248,500</b>
◎月額売上(総額)		
システム利用料	@29,000×5	<b>¥145,000</b>

ソリューション	紹介 パートナー	取次パートナー						
		ゴールド		シルバー		ブロンズ		
		初期売上	月額売上	初期売上	月額売上	初期売上	月額売上	
<b>OMO えんかくさん</b>		12.4万円	<b>18.7万円</b>	<b>2.1万円</b>	12.4万円	1.45万円	6.2万円	1.45万円

\* 価格はすべて税抜

[手数料シミュレーション条件]  
 ※収益例は2022年10月時点の弊社販売価格／お見積り実績をもとに試算。

【受注数別シミュレーション】

\* 価格はすべて税抜

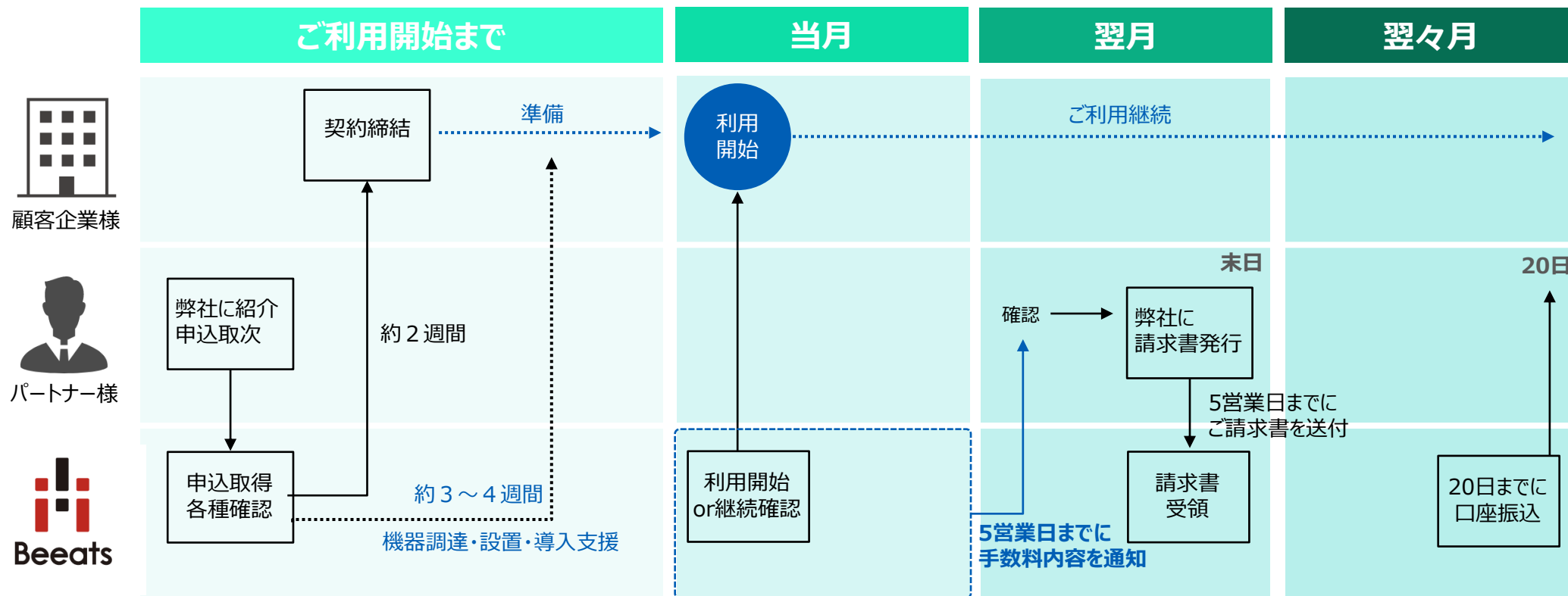
受注数	紹介 パートナー	取次パートナー					
		ゴールド		シルバー		ブロンズ	
	初期売上	初期売上	月額売上	初期売上	月額売上	初期売上	月額売上
配信先5拠点 <sup>※1</sup> 配信元1拠点	12.4万円	<b>18.7万円</b>	<b>2.1万円</b>	12.4万円	1.45万円	6.2万円	1.45万円
配信先10拠点 <sup>※1</sup> 配信元2拠点	24.9万円	<b>37.4万円</b>	<b>4.3万円</b>	24.9万円	2.9万円	12.4万円	2.9万円
配信先50拠点 <sup>※1</sup> 配信元10拠点	124.8万円	<b>187.2万円</b>	<b>21.7万円</b>	124.8万円	14.5万円	62.4万円	14.5万円
配信先100拠点 <sup>※1</sup> 配信元20拠点	249.7万円	<b>287.1万円</b>	<b>43.5万円</b>	249.7万円	29万円	124万円	29万円
配信先500拠点 <sup>※1</sup> 配信元100拠点	1248万円	<b>1872.7万円</b>	<b>217.5万円</b>	1248万円	145万円	624.2万円	145万円

[手数料シミュレーション条件]

※収益例は2022年10月時点の弊社販売価格／お見積り実績をもとに試算。

※1：過去実績からの推奨対応数として配信元：配信先 = 2:10として試算。

手数料は毎月当社からの通知に基づいたご請求書を送付いただき、お支払いいたします。



- ◎ 毎月月末を締め日として、当月内に利用開始したご契約が初期売上手数料の対象となります。
- ◎ 翌月5営業日までに手数料内容を当社から通知いたします。
- ◎ 上記通知の受領後、5営業日以内に当社へご請求書を送付いただきます。
- ◎ ご請求書については受領した翌20日までに登録いただいた口座へ振り込みさせていただきます。

### 3 販売パートナー

※1  
各種ソリューションに必要な機材は当社(ビーツ)より指定させていただきます。  
顧客宛ての月額利用料は**70%**にて卸させていただきます。

## OMO クラモニ

月額費用  
2,000円 ▶ **1,400円** ※2



## OMO えんかくさん

月額費用  
29,000円 ▶ **20,300円**



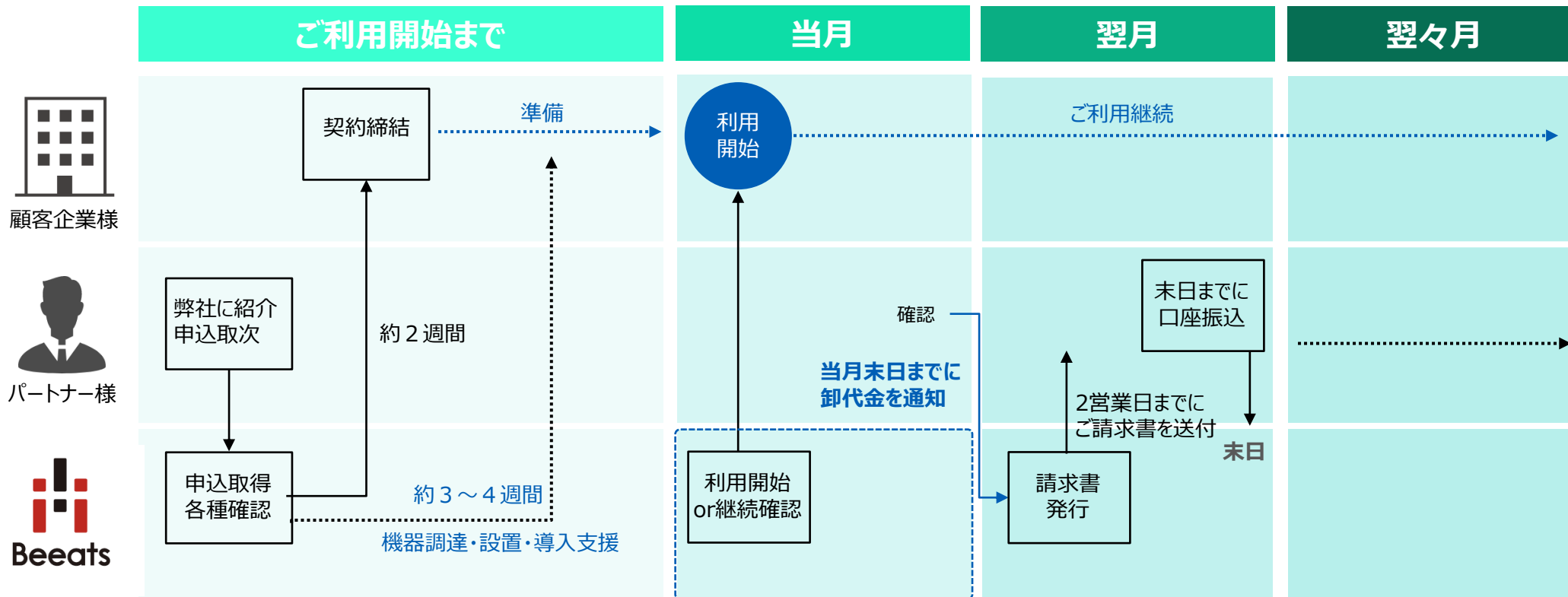
※1：必要機材の詳細につきまして別途お問い合わせください。必要機材の購入についてのご相談も必要に応じて承ります。

※2：クラモニ月額利用料は1店舗10台利用の場合の金額です。SIM通信費は含みません。

※3：クラモニSTB（キッティング込）は85%価格でご提供いたします。（SIM利用タイプの場合@27,400×85%=@23,290）

※価格はすべて税抜き。2022年10月現在の弊社販売価格です。

毎月パートナー様より卸代金の通知をいただき、ご請求書をお送りいたします。



- ◎ 毎月月末を締め日として、当月末日までに卸代金を当社に通知いただきます。
- ◎ 上記通知の受領後、翌月2営業日までに卸代金のご請求を当社から送付いたします。
- ◎ ご請求金額については請求書を受領した当月末日までのお振込みをお願い致します。

**ご契約にあたって**



お打ち合わせ後、約 1 か月で販売を開始いただけます。

STEP1

お打ち合わせ



弊社担当からソリューションやパートナー制度についてご説明させていただきます。

STEP2

契約締結



NDA/契約書をご確認いただき契約を締結。

STEP3

提案共有・勉強会



提案書等の営業ツール、利用規約・提案先NGリスト等を共有させていただき提案についてレクチャーさせていただきます。

STEP4

営業スタート



定例会をもち、進捗を確認。目標を設定し双方で案件管理を行います。

充実したサポート体制でご提案をフォロー、または課題解決に向けたご提案をさせていただきます。

### 各種営業ツール共有



最新の提案資料や  
導入事例等ご提案に必要な  
資料を提供いたします。

※P.28をご確認ください

### 勉強会実施



ソリューションを体験&理解を  
深めていただけるよう勉強会を実施し  
ご提案ノウハウをお伝えします。

### 同行提案サポート



必要に応じて顧客への提案に  
同行&デモ実演等をいたします。  
※遠方の場合はWEB商談等

### 現地調査・設置サポート



[販売パートナー様の場合]  
現地対応業務の一部を  
弊社に委託または協業による  
対応も検討可能です。  
※要ご相談

総合広告制作会社である弊社は、付帯業務もワンストップでご提供できるのが特長です。  
ご契約の場合、**売上の総額から10～15%のマーヅンをお支払いたします。**\*

※別途ご契約書をご案内いたします。

ご提供可能なメニュー例 ※掲載の売上は一例です。都度お見積りさせていただきます。



100,000円～

サインージモニター各種手配



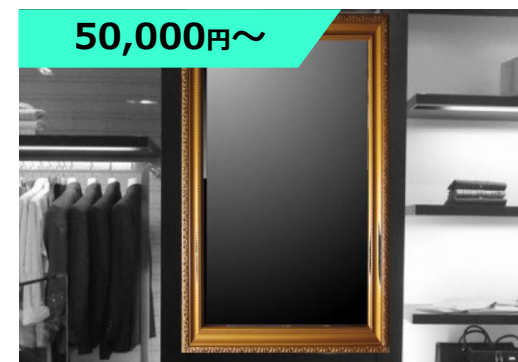
50,000円～

モニター取付工事



50,000円～

動画コンテンツ制作



50,000円～

サインージ装飾(POP等)



200,000円～

什器デザイン・製作



2,000,000円～

内装施工



300,000円～

集客イベントの企画・請負



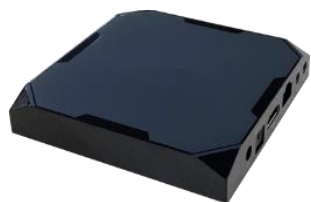
2,000,000円～

展示会ブースの企画・施工

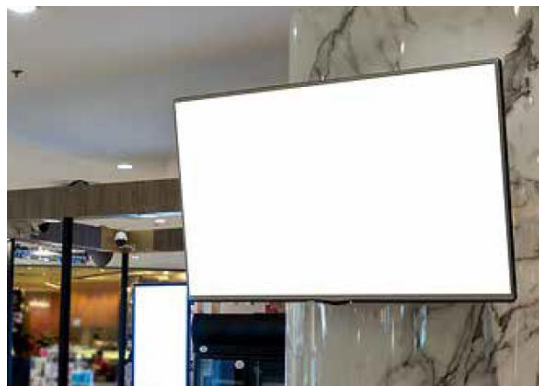
クラモニをよりご販売いただきやすい  
取付工事まで含めたパッケージプランもご用意しています。

## パッケージプラン

1式 **20万円** でご提供



- ・クラモニSTB本体
- ・キッティング



- ・55インチモニター
- ・取付器具（壁掛けor天吊り）



- ・取付工事

※2022年11月現在、円安と半導体不足で商品の市場価格と供給が不安定な状態にあります。別途御見積申し上げます。

えんかくさんをよりご販売いただきやすい  
専用什器まで含めたパッケージプランもご用意しています。

## パッケージプラン

1式 **35万円** でご提供



- ・配信専用パソコン
- ・周辺機器



- ・専用什器
- ・装飾POP



- ・ソフトウェアキッティング
- ・コンテンツ初期設定

※2022年11月現在、円安と半導体不足で商品の市場価格と供給が不安定な状態にあります。別途御見積申し上げます。

ご覧いただきありがとうございました。

より詳細な説明や情報を知りたい  
企業様はこちらへお問い合わせください



株式会社ビーツ パートナー担当 宛

メールアドレス:[digital-support@beeats.co.jp](mailto:digital-support@beeats.co.jp)

電話番号(代表):03-3519-6055